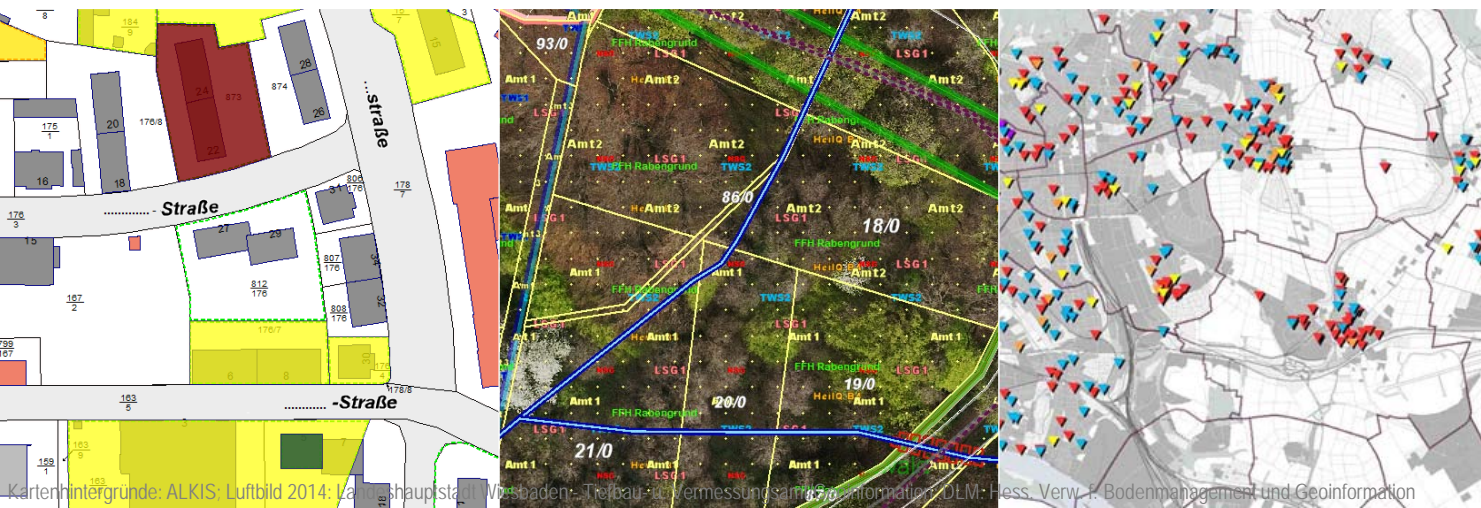


# UFIS

## Das Umwelt-Fachbereichs- Informations-System der Landeshauptstadt Wiesbaden

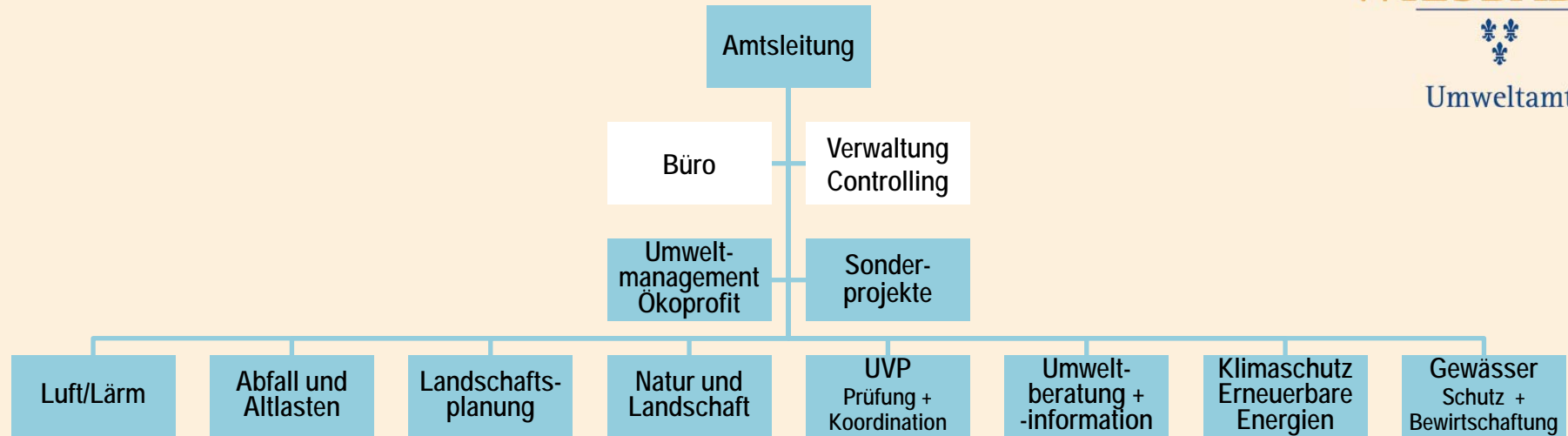
Stadtverwaltung Wiesbaden Umweltamt  
Karola Schmiedel, 360000S



# UFIS

## Das Umwelt-Fachbereichs-Informationssystem der Landeshauptstadt Wiesbaden

1. Kurze Vorstellung Umweltamt Wiesbaden
2. Was ist UFIS?
3. Anforderungen des Umweltamtes an UFIS mit Beispielen
4. Eckdaten Entwicklungsgeschichte, Ausstattung zu Beginn/Heute



## Umweltamt der Landeshauptstadt Wiesbaden Gegründet 1986

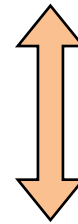
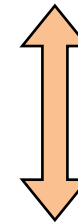
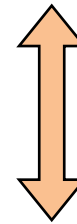
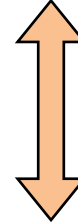
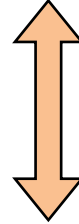
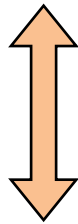
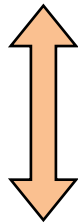
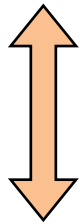
**Anzahl Mitarbeiter: 83** Stand Januar 2016

**Bündelung gemeindlicher + hoheitlicher Aufgaben**

# **UFIS** VARIABEL KOMBINIERBARE BAUSTEINE FÜR ALLE ANSTELLE EINES ZENTRALEN SYSTEMS FÜR ALLE

# FACHBEREICHE mit GIS-Arbeitsplätzen

Luft Lärm | Abfall Altlasten | Landschaftspl. | Naturschutz | UVP | Energie | Wasser | Sonderprojekte



## GEMEINSAMES LAUFWERK

Speicherung aller GIS-relevanten Fach- + Geobasisdaten  
aus Eigenproduktion und Importen

Fach- + Geobasisdaten per WMS

**Datenaustausch** Planungs-Gutachterbüros, kommunale Ämter/Eigenbetriebe, Land Hessen...

## UFIS DEZENTRALE DATENORGANISATION ↔ GEMEINSAME NUTZUNG

- Fachbereiche eigenverantwortlich für Daten -> Struktur, Produktion, Import, Pflege...
- Gemeinsamer Speicherort -> Fachbereichsübergreifende Nutzung
- GIS + Fachschalen -> hohe Variabilität in der Anwendung
- Koordination über Admingruppe – 1 UFIS-Admin / Fachbereich

**KATASTER Objekt-/Flächenverwaltung** Betriebskontrollen | Verdachtsflächen, Altstandorte | Eigentümerpflichten: Flurstücke, Gehölze, Ufermauern Bsp

**AUSKUNFTSSYSTEM** variabel, aufgaben- und nutzerspezifisch Bsp

**STANDORTSUCHE /VORPLANUNG** z.B. WEA, legale Mountainbike-Strecken

**DATENAUSWERTUNG** z.B. Fluglärmmonitoring, Wildkatzenuntersuchung, Förderanträge... | räumliche Abfragen + Verschneidungen in jeder Kombination Bsp

**ZAHLENzahlenZAHLEN** statistische Auswertungen aller Art bezogen auf variable Raumeinheiten wie Untersuchungs-/Planungsraum, Ortsbeiratsbezirk... Bsp  
**Bilanzierung/ Massenermittlung** z.B. für Eingriffs-, Kompensations-, Maßnahmenplanung...

**KARTEN für jeden Zweck** Bestandsanalysen/Konzepte/Planungen... für Verfahren/Runde Tische/Pressetermine/Veranstaltungen... als Geländekarten, Tisch-/Sitzungsvorlagen/amtliches Dokument/Illustration ... Bsp

**'Klassische' GRUNDLAGEN- + PLANUNGSKARTEN** Bsp  
 Landschaftsplan: Formelles Planwerk und variabel nutzbare digitale Daten

**DATENAUSTAUSCH** Daten von/für Dritte wie Planungs-/Gutachterbüros, kommunale Ämter + Eigenbetriebe, Land Hessen ...

**ANFORDERUNGEN  
AN UFIS**



UmGIS-OLM [Projekte]

Datei Bearbeiten Ansicht Extras Hilfe

Zurück

### Projekt

Info/Zuständigkeit Erfassung 01.01.1900 NN Änderung 17.02.2016 rh

### Stammdaten

eindeutige Nr. A055b Biotopname Extensivgrünland "In der Hambach" in Kloppenheim

Verantwortung aktueller Sachbearbeiter: Rahaoui, Monika Sachbearbeiter verwalten

### Detaildaten

Massnahme Neugest. Natur. Biotoptyp. Projekttyp KompensationAbgabe Biotopnutzung Grünland, frisch-wechselfeucht

Laufzeit von 01.08.2002 bis Flächengröße[m²] 4984 Flächengröße GIS[m²] 4984

Anmerkung -> Pflege: HIAP: im NSG - Heumulchsaat mit Heu von Wiese im nördl. Rabengrund schon im Sommer 2002 auf ehem. Acker durchgeführt (Finanzierung aus der Ausgleichsabgabe bis 12/2002)

Geometrie aus Liegenschaften erzeugen

### Dem Projekt zugeordnete Daten

Liegenschaften | Massnahmen, Termine, Kosten | Dokumente

Gemarkung	Distrikt	Flur	Flurstück	Flächengröße	Flächengröße GIS	Verfahrensfläche	Zus
Kloppenheim	In der Hambach	4	9/0	4984	4984	Landesprogramm - HE	UNI

Info/Zuständigkeit Erfassung 06.03.2007 NN Änderung 30.07.2014 rh

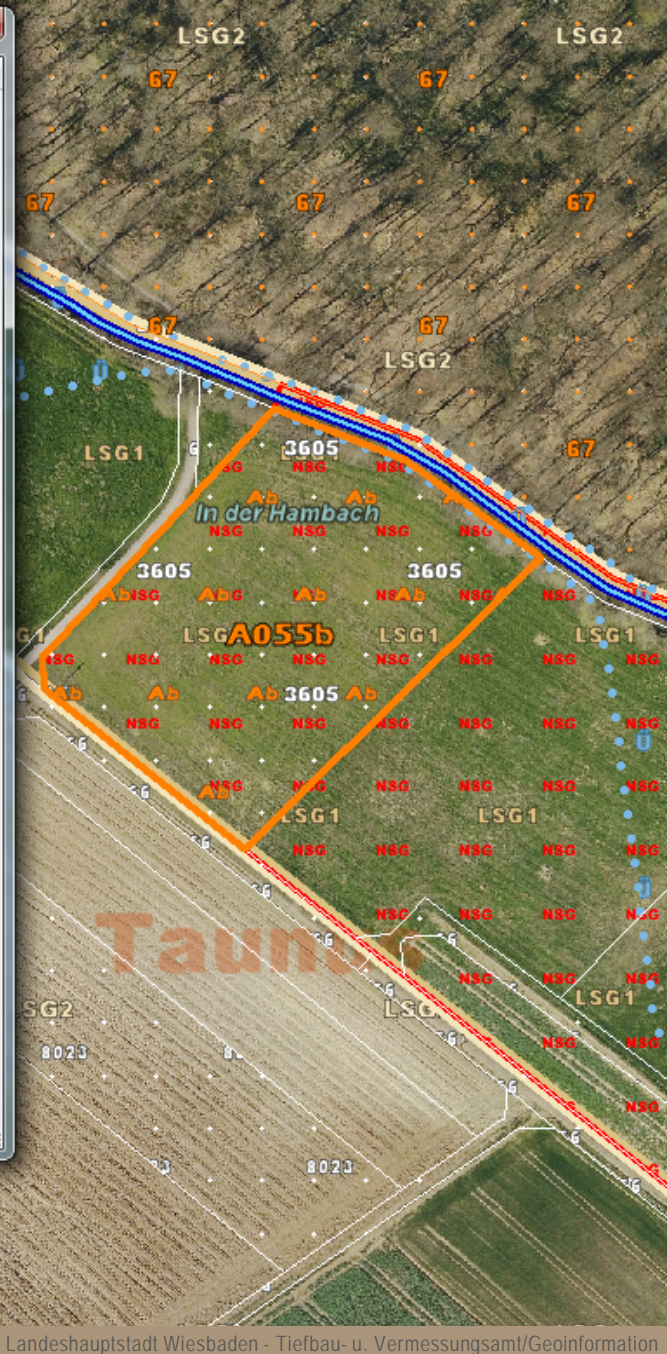
### Stammdaten

Zuständigkeit UNB Liegenschaftstyp ALK-Bestand

Gemarkung Kloppenheim Flur 4 Flurstück 9/0

Flächengröße[m²] 4984 aus GIS[m²] 4984 Lagebeschreibung In der Hambach

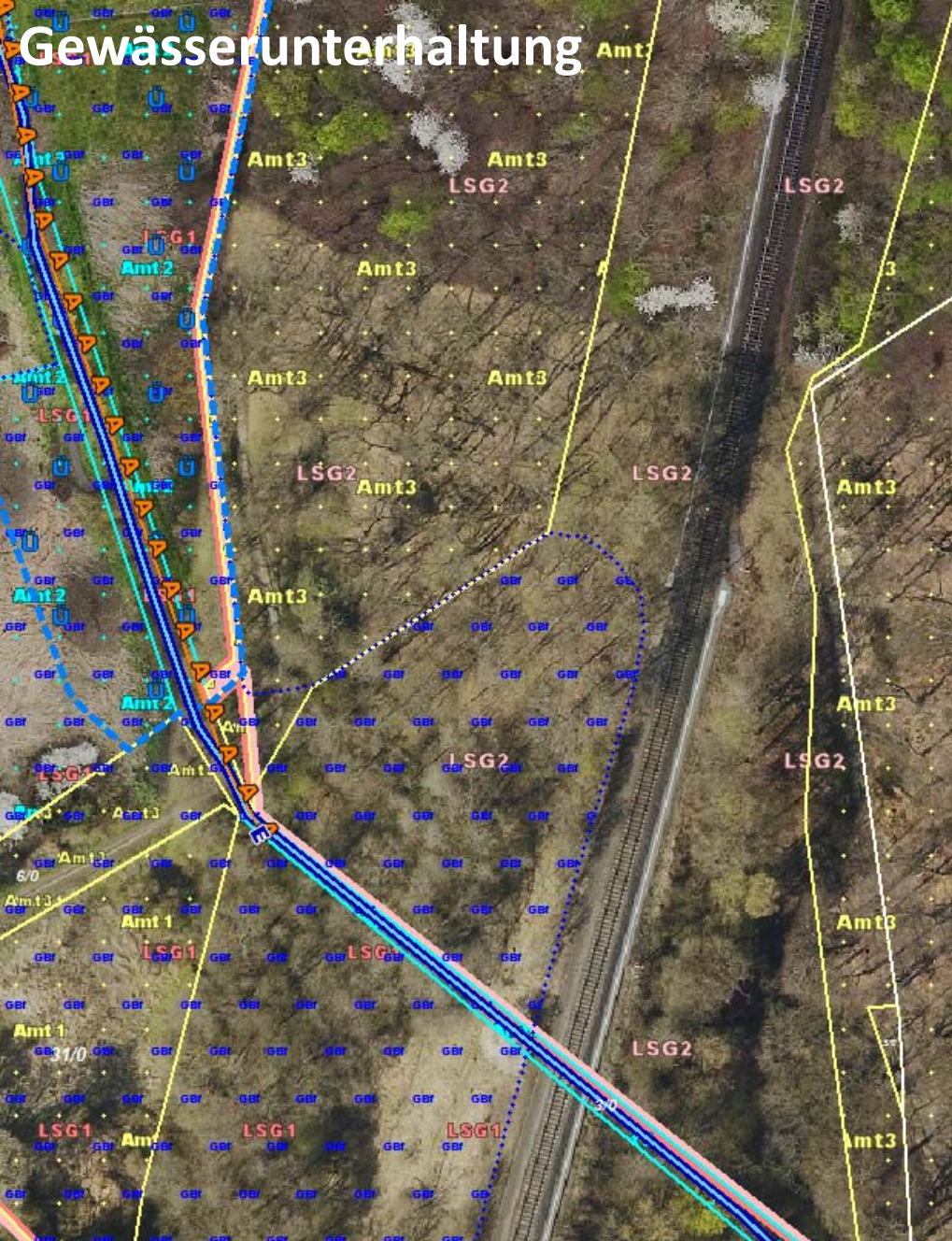
1 von 1



Luftbild 2014: Landeshauptstadt Wiesbaden - Tiefbau- u. Vermessungsamt/Geoinformation

**KATASTER Objekt-/Flächenverwaltung. Kombination aus Fachschale und GIS.**





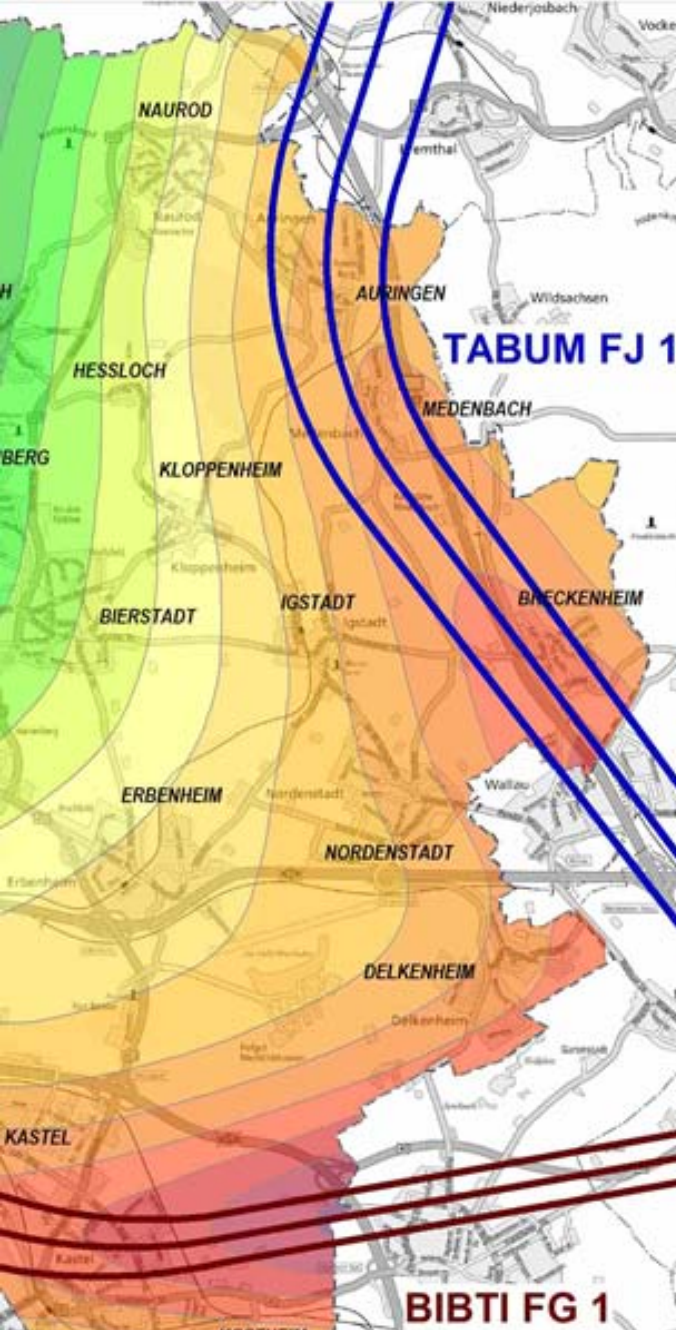
Luftbild 2014: Landeshauptstadt Wiesbaden - Tiefbau- u. Vermessungsamt/Geoinformation



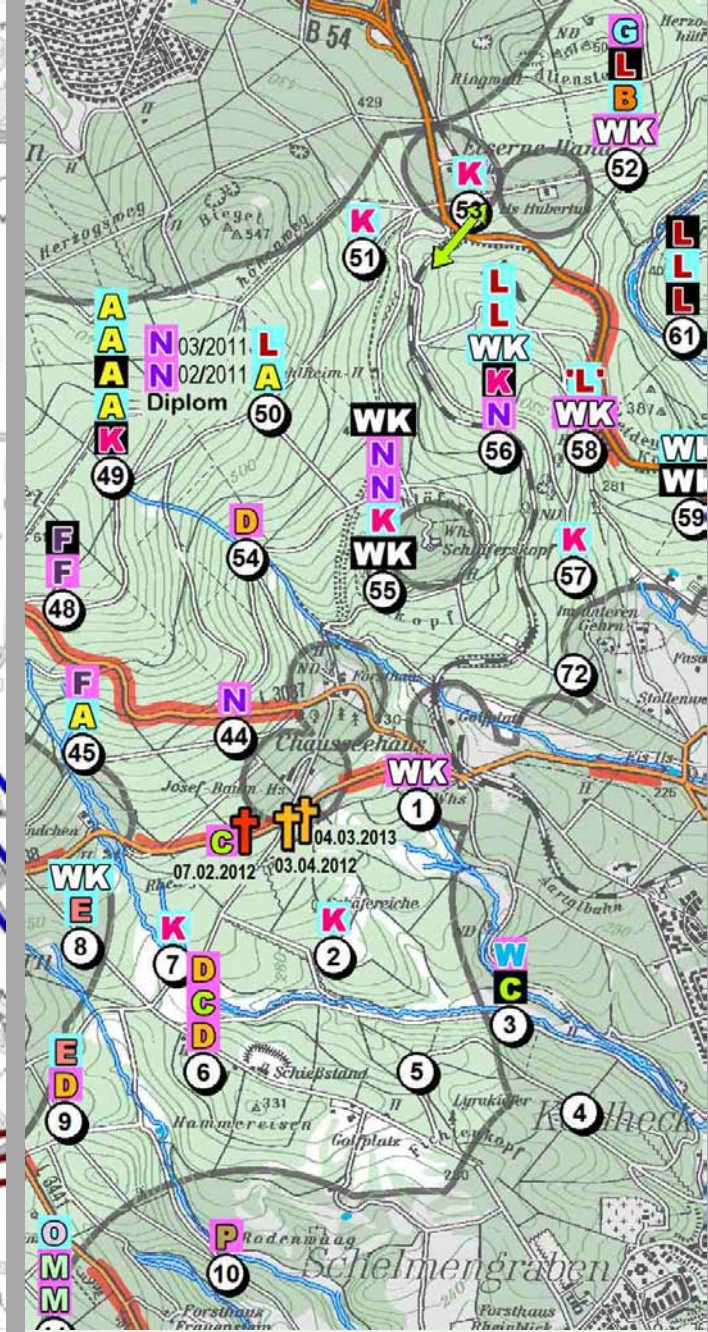
Luftbild 2014: Landeshauptstadt Wiesbaden - Tiefbau- u. Vermessungsamt/Geoinformation

**AUSKUNFTSSYSTEM – Inhalte und Formatierung flexibel an Aufgabenstellung anpassen**

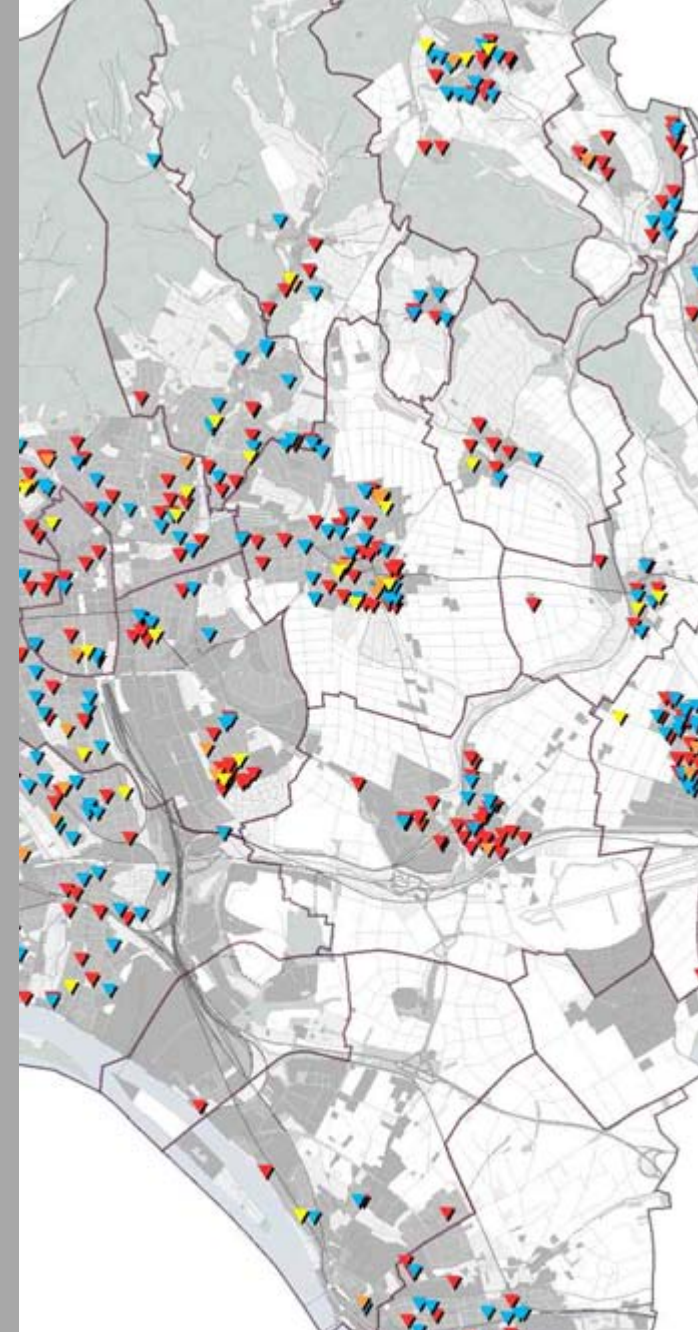




Hintergrund: Landeshauptstadt Wiesbaden - Tiefbau- u. Vermessungsamt/Geoinformation



Kartenhintergrund: Hess. Verw. f. Bodenmanagement und Geoinformation



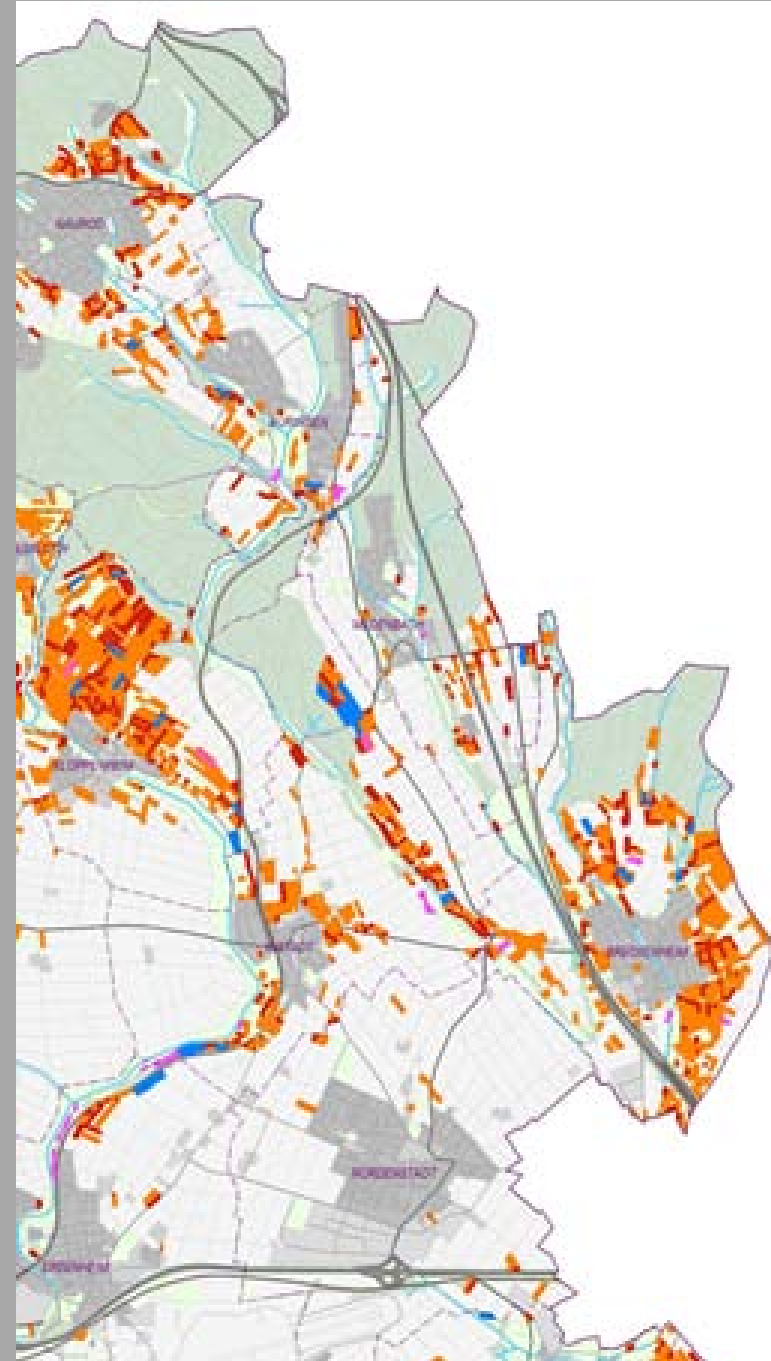
Kartenhintergrund: Hess. Verw. f. Bodenmanagement und Geoinformation

**Von Excel nach UFIS – DATENAUSWERTUNGEN: Fluglärm, Wildkatzenkartierung, Förderanträge**





Luftbild: Landeshauptstadt Wiesbaden - Tiefbau- u. Vermessungsamt/Geoinformation



Kartenhintergrund: Hess. Verw. f. Bodenmanagement und Geoinformation

### Streuobstflächen OHNE Neu-/Jungpflanzungen

GEMARKUNG	LHW 3605	LHW sonstige
	Stand 02/2015	
	ha	ha
Auringen	0,39	0,0
Biebrich	0,31	0,7
Bierstadt	0,74	2,4
Breckenheim	1,04	1,9
Delkenheim	0,33	0,4
Dotzheim	1,03	1,0
Erbenheim	1,36	0,9
Frauenstein	1,49	7,3
Heßloch		3,4
Igstadt	4,94	5,1
Kastel	0,62	1,1
Kloppenheim	1,85	5,3
Kostheim	1,03	1,1
Medenbach	0,30	0,8
Naurod	0,27	2,3
Nordenstadt		0,0
Rambach	2,61	3,7
Schierstein	0,10	4,8
Sonnenberg	0,17	1,4
Wiesbaden	0,30	5,0
<b>Summe</b>	<b>18,9</b>	<b>49,0</b>

Zum Vergleich mit Kartierung Gesetzlich Gesch...  
die Summen ohne Bleibrich, Dotzheim + Wiesba...

Summe	17,2	43,0
-------	------	------

### Neu-/Jungpflanzungen

davon LHW 3605: 0,8 ha | LHW sonstige: 1,5 ha

# GIS-PRODUKTION für die Umweltöffentlichkeitsarbeit

## Hochwasserkampagne 2014/15

Hochwasserüberschwemmungsgrenzen des  
HLUG + ALKIS + Flächennutzungen 1:2.500



Ausstellung in einer  
Ortsverwaltung



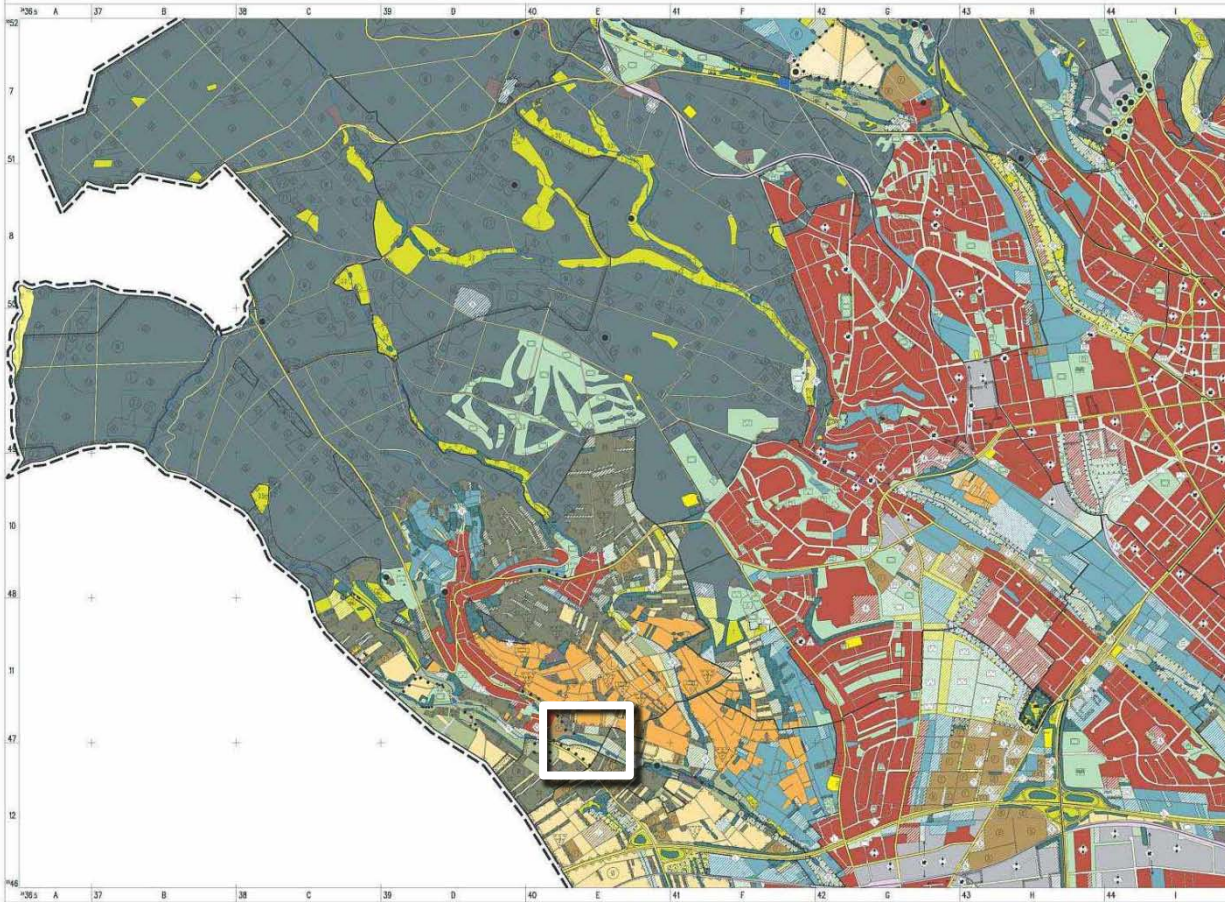
Infoveranstaltung  
im Caligari-Filmkino



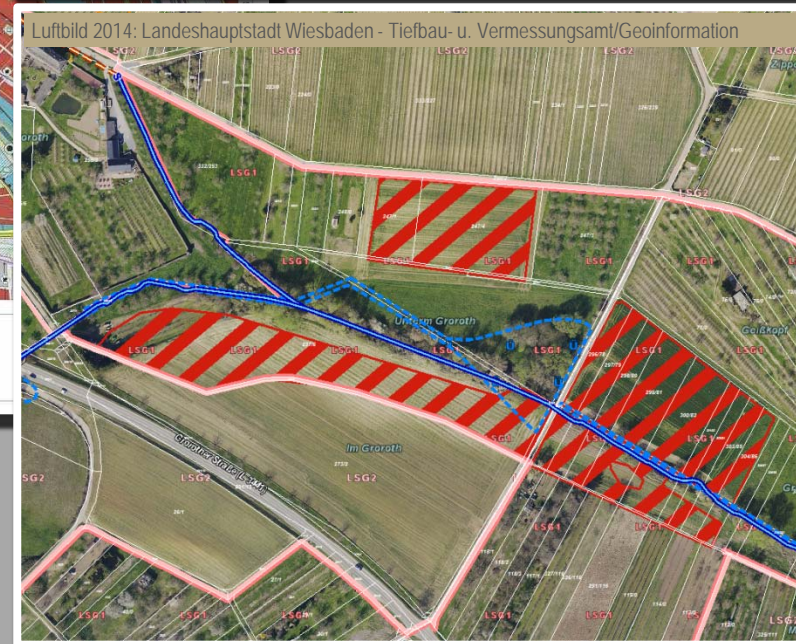
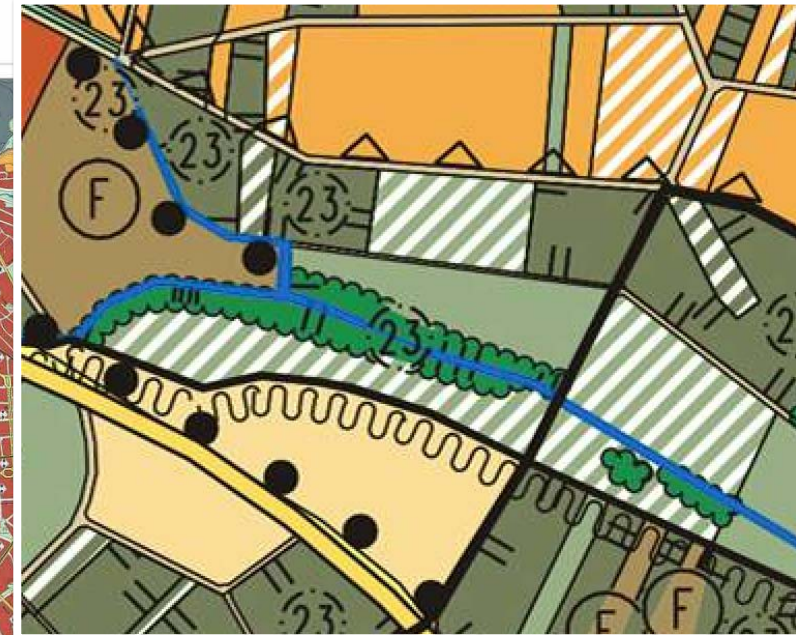
# LANDSCHAFTSPLAN DER LANDESHAUPTSTADT WIESBADEN

(nach §§ 3 u. 4 HENatG)

M. 1 : 10.000



Ausgabe  
Herstellungsjahr: 05.06.2012  
Masterdateiname: 20120505\_000\_001004\_00100200\_00100300\_00100400\_00100500\_00100600\_00100700\_00100800\_00100900\_00101000\_00101100\_00101200



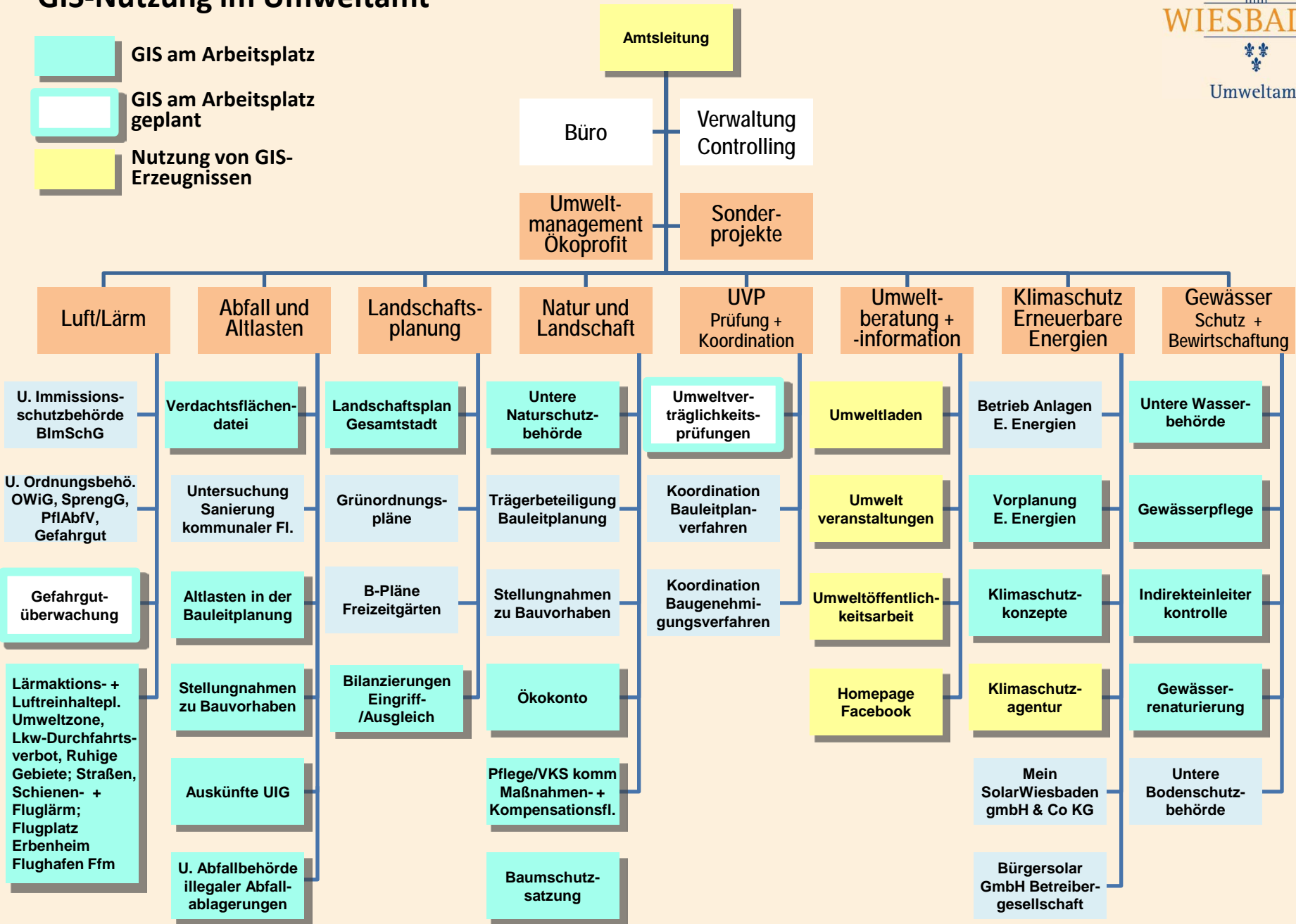
Luftbild 2014: Landeshauptstadt Wiesbaden - Tiefbau- u. Vermessungsamt/Geoinformation

**Landschaftsplan: förmlich beschlossenes Planwerk UND variabel nutzbare digitale Information**



# GIS-Nutzung im Umweltamt

- GIS am Arbeitsplatz
- GIS am Arbeitsplatz geplant
- Nutzung von GIS-Erzeugnissen



## Eckdaten Entwicklungsgeschichte

**90iger  
Jahre bis  
2002**

Daten der Fachbereiche in getrennten Systemen, teils mit, überwiegend ohne grafische Komponente

**Ende  
90iger  
Jahre bis  
2002**

Projektgruppen erarbeiten das Konzept für ein **UmweltFachbereichsInformationsSystem**:  
Kombination aus flexiblem GIS-Programm/Standardsoftware und Fachschalen (Flächen- + Objektverwaltung)

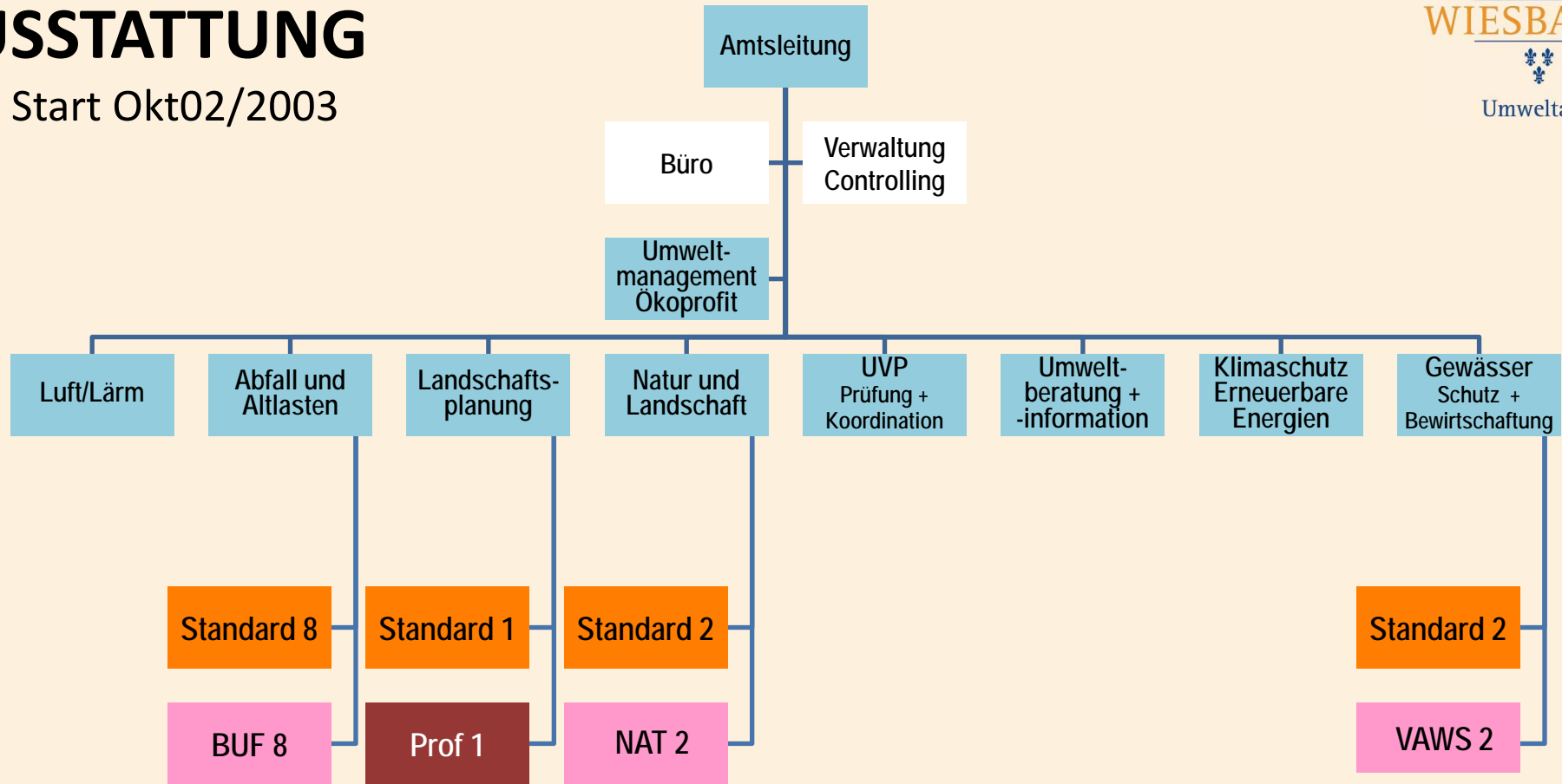
**Ab  
Okt 2002**

1. Ausbaustufe GIS-Arbeitsplätze und Fachschalen



# AUSSTATTUNG

Zum Start Okt02/2003



GeoMedia Viewer 0

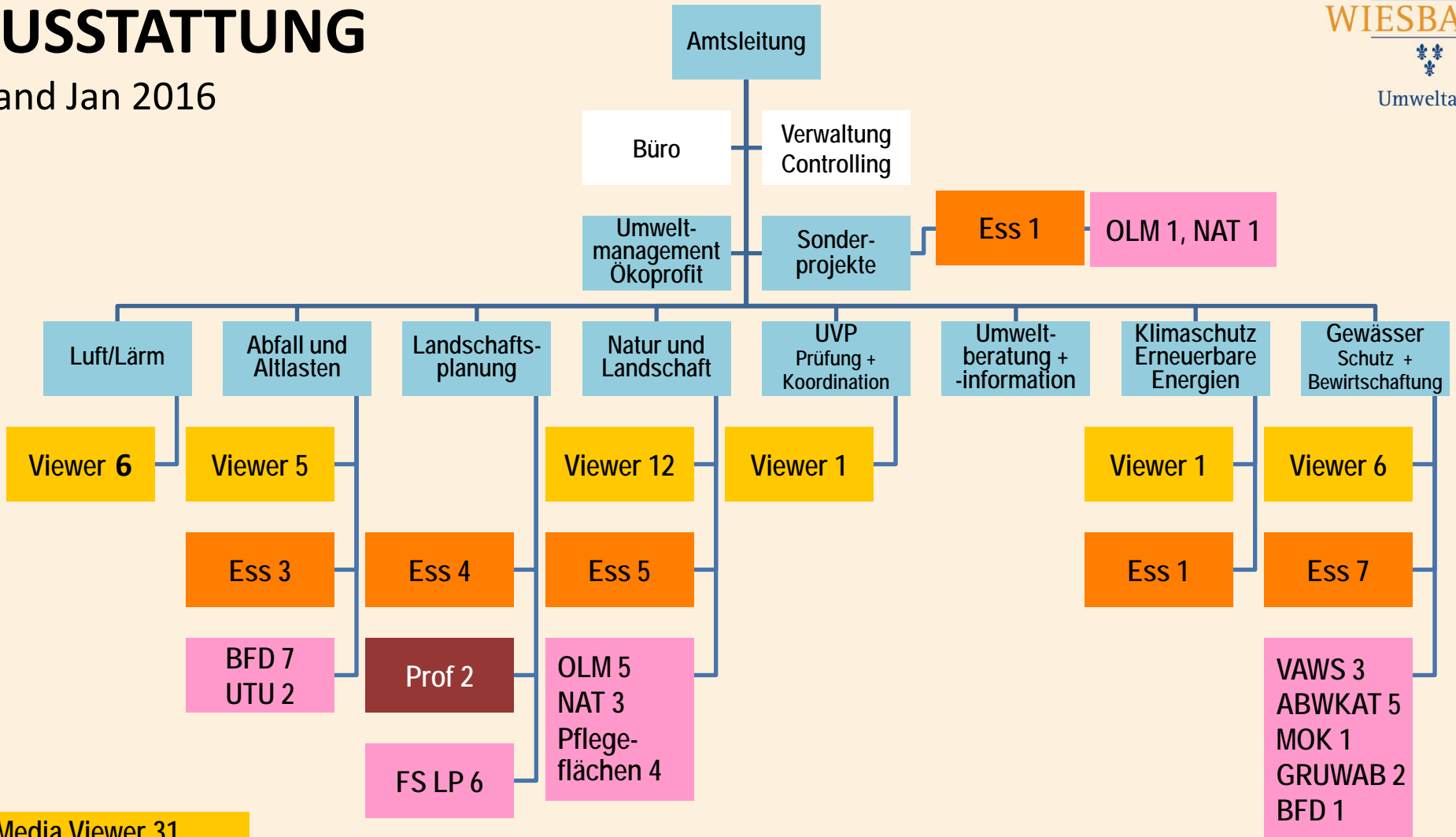
GeoMedia Essential 13

GeoMedia Professional 1

Fachschalenlizenzen 12

# AUSSTATTUNG

Stand Jan 2016



- GeoMedia Viewer 31
- GeoMedia Essential 21
- GeoMedia Professional 2
- Fachschalenlizenzen 41

Lfd. Betrieb ohne Weiterentwicklung 2016: rd. 48.000 €

# UFIS

## DEZENTRALE ORGANISATION GEMEINSAME NUTZUNG

### FLEXIBEL KOMBINIERBAR

- Daten der Kommune, des Landes, von Auftragnehmern, eigene Erfassung
- Datenbank mit/ohne Fachschale, Standarddatenformate
- kombinierbar mit Office-Programmen --> Serienbrief, statistische Auswertungen...

### FLEXIBEL EINZUSETZEN

- Verwaltungsvollzug + Planung + Umweltpolitik + Aktion + Reaktion
- Kataster/Objekt-/Flächenverwaltung, Auskunftssystem, Räumliche Analysen/Statistik, Datenauswertung, Planung, Visualisierung räumlicher Gegebenheiten

**Vielen Dank  
für Ihre  
Aufmerksamkeit**