

LUZI+ Koblenz

Erfassung und Validierung von gewerblichen Altstandorten in der Stadt Koblenz
Erfassung und Bearbeitung von historischen Luftbildern und Übersichtskarten

1. Übersichtskarte für Luftbilder von 1950

- Fundstelle: Umweltamt Koblenz, Herr Funk Tel. 0261 / 129-1503
- Maßstab: 1:25.000
- Jahrgang: unbekannt
- Format: tif und World-Header
- Auflösung: 600 dpi
- Ablage: R:\Geodaten\Luftbilder\Koblenz\Uebersichtskarten\GeoTIFF

Die Übersichtskarte der Stadt Koblenz mit 105 eingezeichneten Umrissen der dem Umweltamt vorliegenden Luftbilder von 1950 im Maßstab 1:12.000 bis 1:14.000 wurde georeferenziert. Die Bildumrisse wurden digitalisiert.

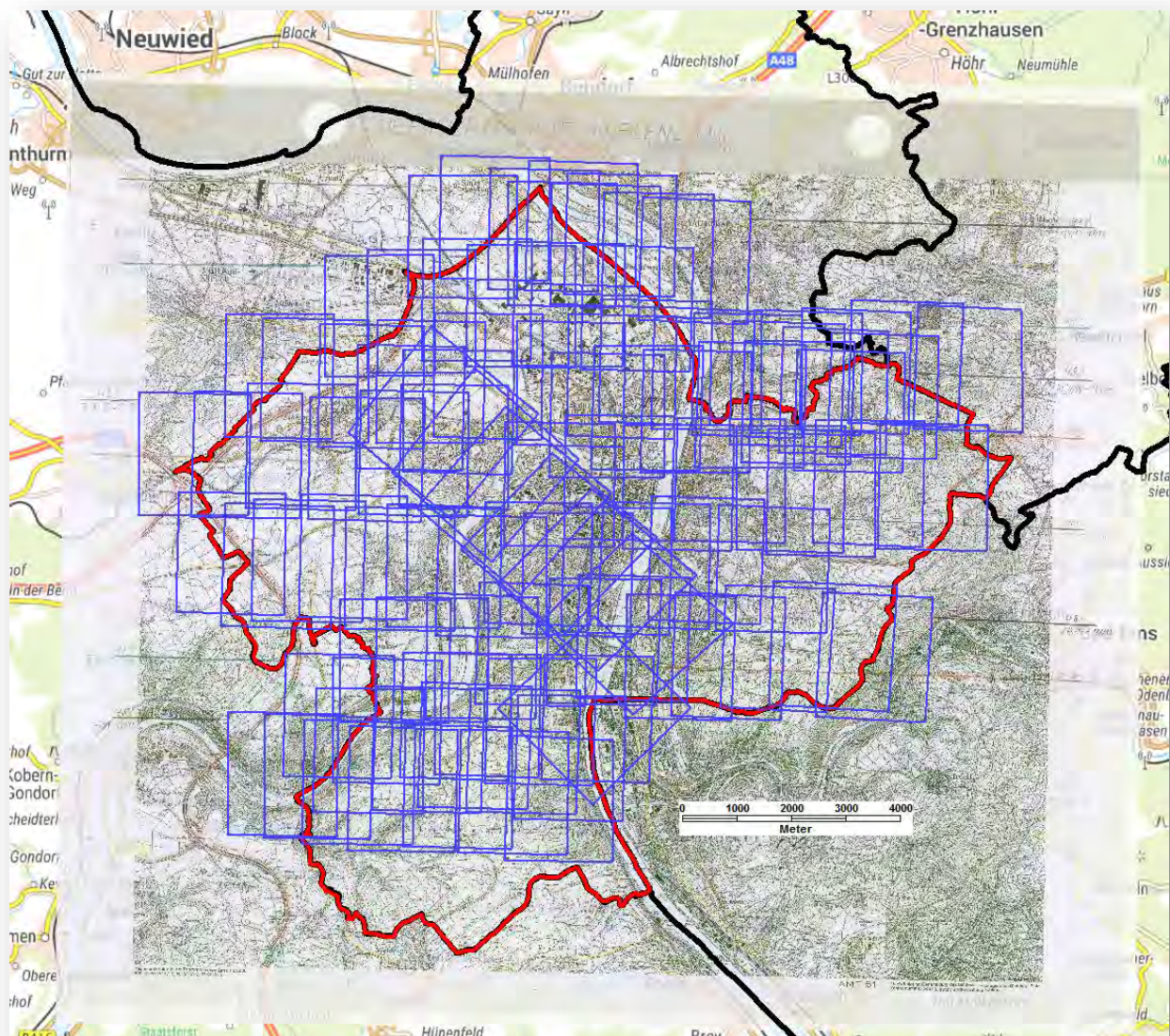


Abbildung 1: Georeferenzierte Übersichtskarte der Stadt Koblenz mit den digitalisierten Bildumrissen der Luftbilder von 1950

2. Übersichtskarte für Luftbilder von 1941-1989

- Fundstelle: Umweltamt Koblenz, Herr Funk Tel. 0261 / 129-1503
- Maßstab: 1:25.000
- Jahrgang: unbekannt
- Format: tif und World-Header
- Auflösung: 600 dpi
- Ablage: R:\Geodaten\Luftbilder\Koblenz\Uebersichtskarten\GeoTIFF

Die Übersichtskarte der Stadt Koblenz mit 66 eingezeichneten Umrissen der dem Umweltamt vorliegenden Luftbilder von 1941 bis 1989 wurde georeferenziert. Die Bildumrisse wurden digitalisiert.

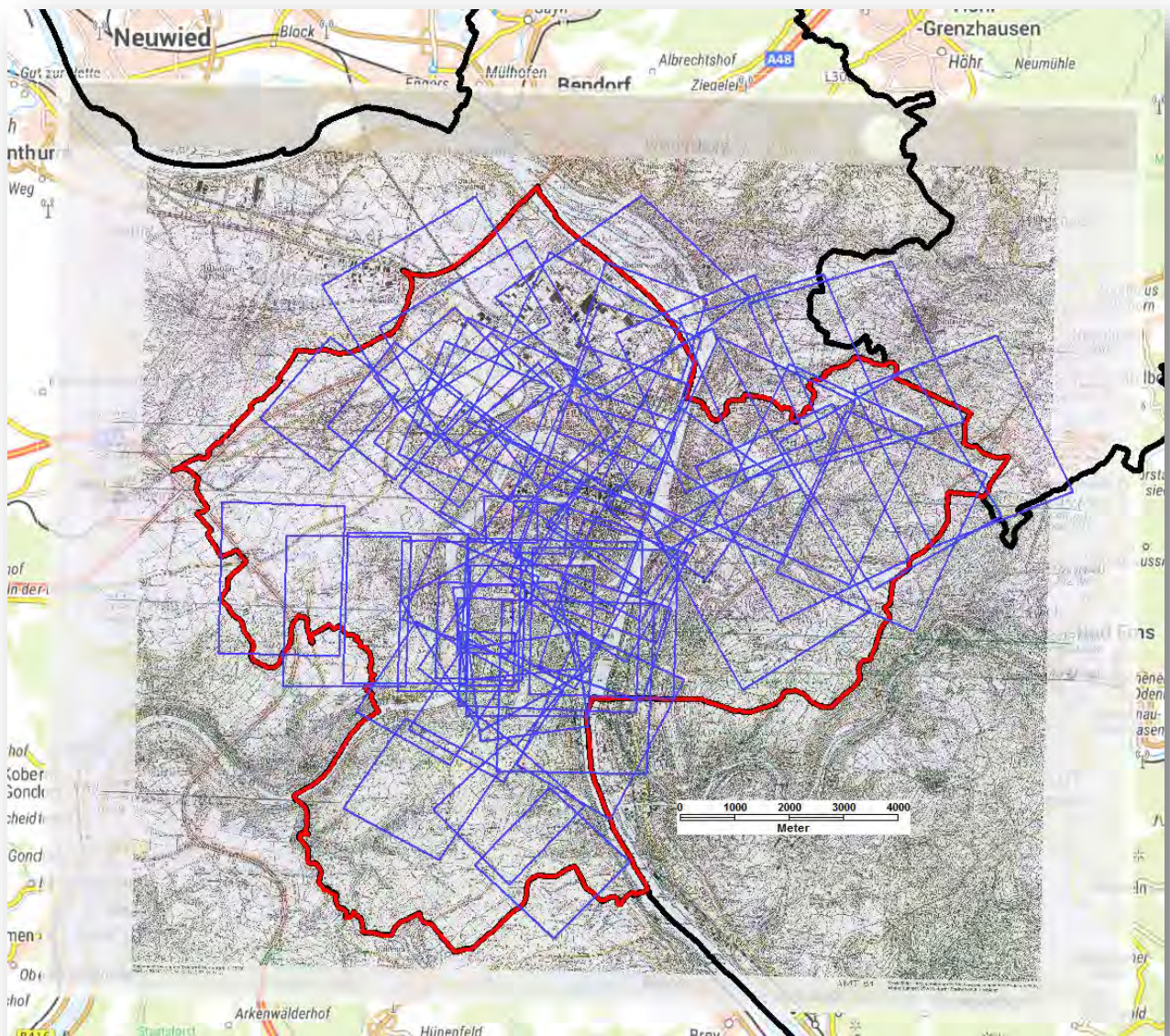


Abbildung 2: Georeferenzierte Übersichtskarte der Stadt Koblenz mit den digitalisierten Bildumrissen der Luftbilder von 1941 bis 1989

3. Historische Luftbilder, Stadt Koblenz

Fundstelle:	Umweltamt Koblenz, Herr Funk Tel. 0261 / 129-1503
Anzahl:	171
Maßstab:	1:4.000 bis 1:17.400
Jahrgang:	1941-45, 1950, 1964, 1973, 1989
Format:	tif
Auflösung:	1.200 dpi
Abdeckung:	vollständig
Ablage:	R:\Geodaten\Luftbilder\Koblenz\SCANS\TIFF

Von der Befliegung im Jahr 1950 liegen 105 Bilder vor, die das gesamte Stadtgebiet von Koblenz abdecken. Aus den anderen Jahrgängen liegen vereinzelt Bilder vor.

Die Luftbilder wurden gescannt und mit Name, Flugnummer, Maßstab und Jahr erfasst GeoMedia Warehouse Luftbilder.mdb, Objektklasse „Bildumrisse“.

Zur späteren Einbindung in die BFD wurden pdf- und jpg-Dateien thumbnails erstellt.

4. Historische Luftbilder, LfU Mainz

Fundstelle:	LfU Mainz
Anzahl:	90
Maßstab:	1:4.000 bis 1:13.300
Jahrgang:	1941-42, 1944-45, 1953, 1964, 1973-74, 1983-85, 1987, 1989, 1991, 2003
Format:	tif
Auflösung:	1.200 dpi
Abdeckung:	fast vollständig
Ablage	R:\Geodaten\Luftbilder\Koblenz\SCANS\TIFF

Die Bilder aus den einzelnen Jahren decken jeweils nur Teile des Stadtgebietes von Koblenz ab. Alle 90 Bilder zusammen decken das Stadtgebiet fast vollständig ab s. Abb. 3.

Die Luftbilder wurden gescannt und mit Name, Flugnummer, Maßstab und Jahr erfasst GeoMedia Warehouse Luftbilder.mdb, Objektklasse „Bildumrisse“.

Da für die Luftbilder keine Übersichtskarten vorlagen, wurden die Bildumrisse aufgrund des optischen Vergleichs von Bild und Karte platziert.

Zur späteren Einbindung in die BFD wurden pdf- und jpg-Dateien thumbnails erstellt.

LUZI+ Koblenz

Erfassung und Validierung von gewerblichen Altstandorten in der Stadt Koblenz

Erfassung und Bearbeitung von historischen Luftbildern und Übersichtskarten

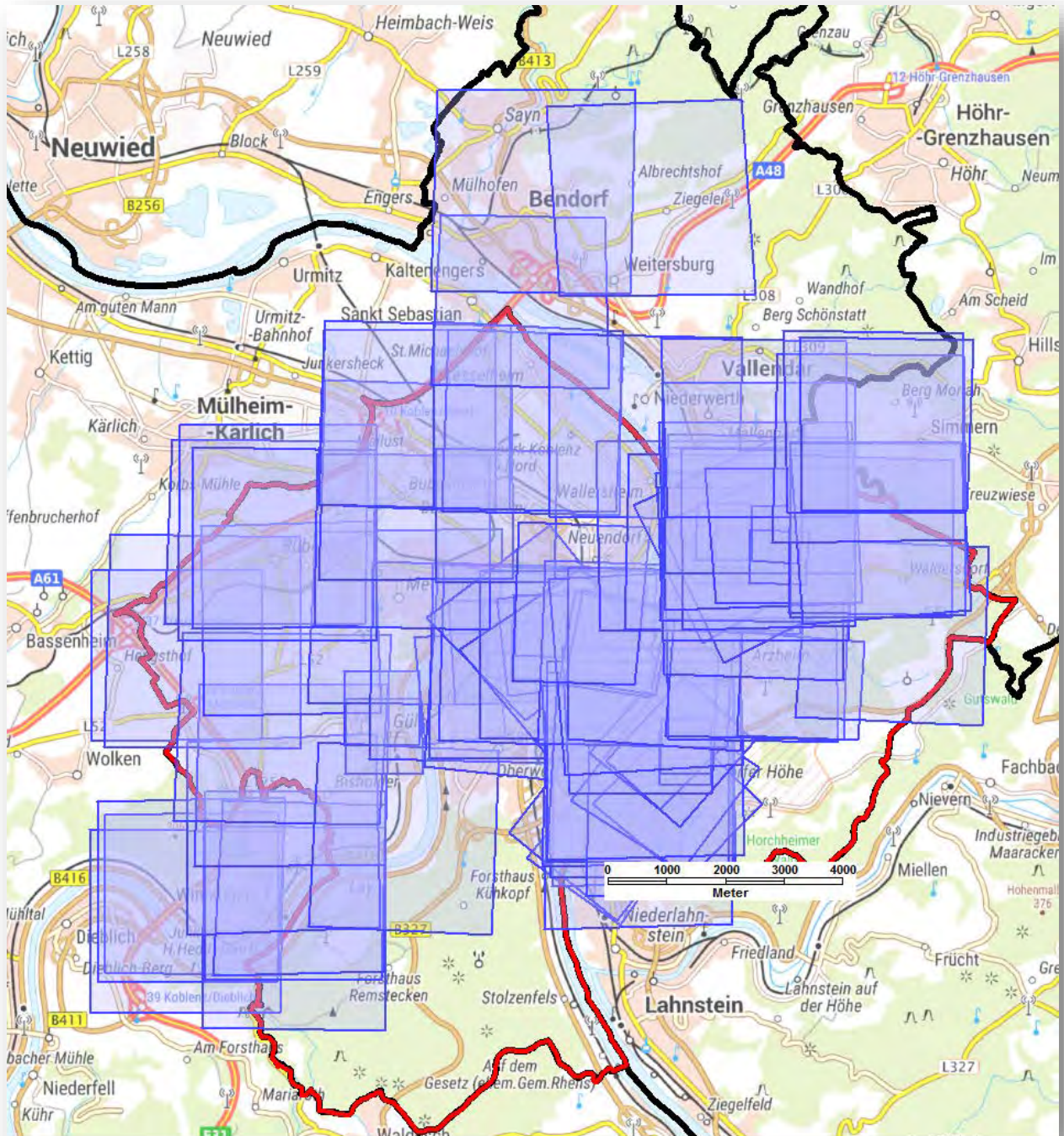


Abbildung 3: Bildumrisse aller durch das LfU Mainz zur Verfügung gestellten Luftbilder

5. Zusammenführung der Luftbilder vom Umweltamt und vom LfU Mainz

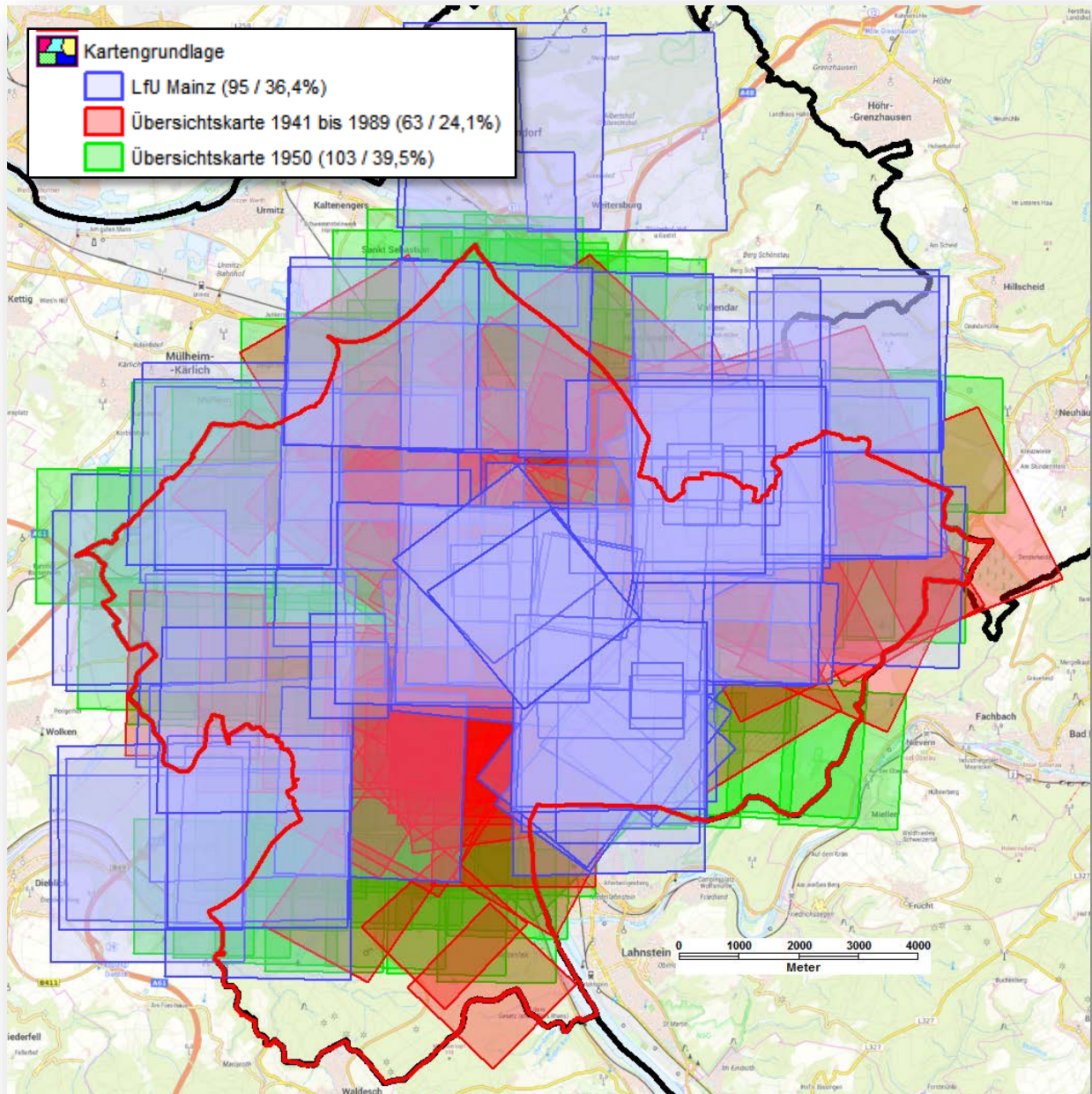


Abbildung 4: Bildumrisse für alle erfassten Luftbilder Stadt Koblenz und LfU Mainz in thematischer Darstellung Klassifizierungsattribut: Kartengrundlage

Tab. 1: Anzahl der Luftbilder pro Jahr und Anteil am Gesamtbestand in Prozent.

Jahr	Luftbilder	
	Anzahl	Prozent
1941	11	4,2 %
1942	19	7,3 %
1943	15	5,7 %
1944	10	3,8 %
1945	16	6,1 %
1950	105	40,2 %
1953	4	1,5 %
1964	25	9,6 %
1973	3	1,1 %
1974	14	5,4 %
1983	2	0,8 %
1984	14	5,4 %
1985	10	3,8 %
1987	2	0,8 %
1989	6	2,3 %
1991	4	1,5 %
2003	1	0,4 %
SUMMEN	261	100 %

6. Thematische Darstellung in GeoMedia

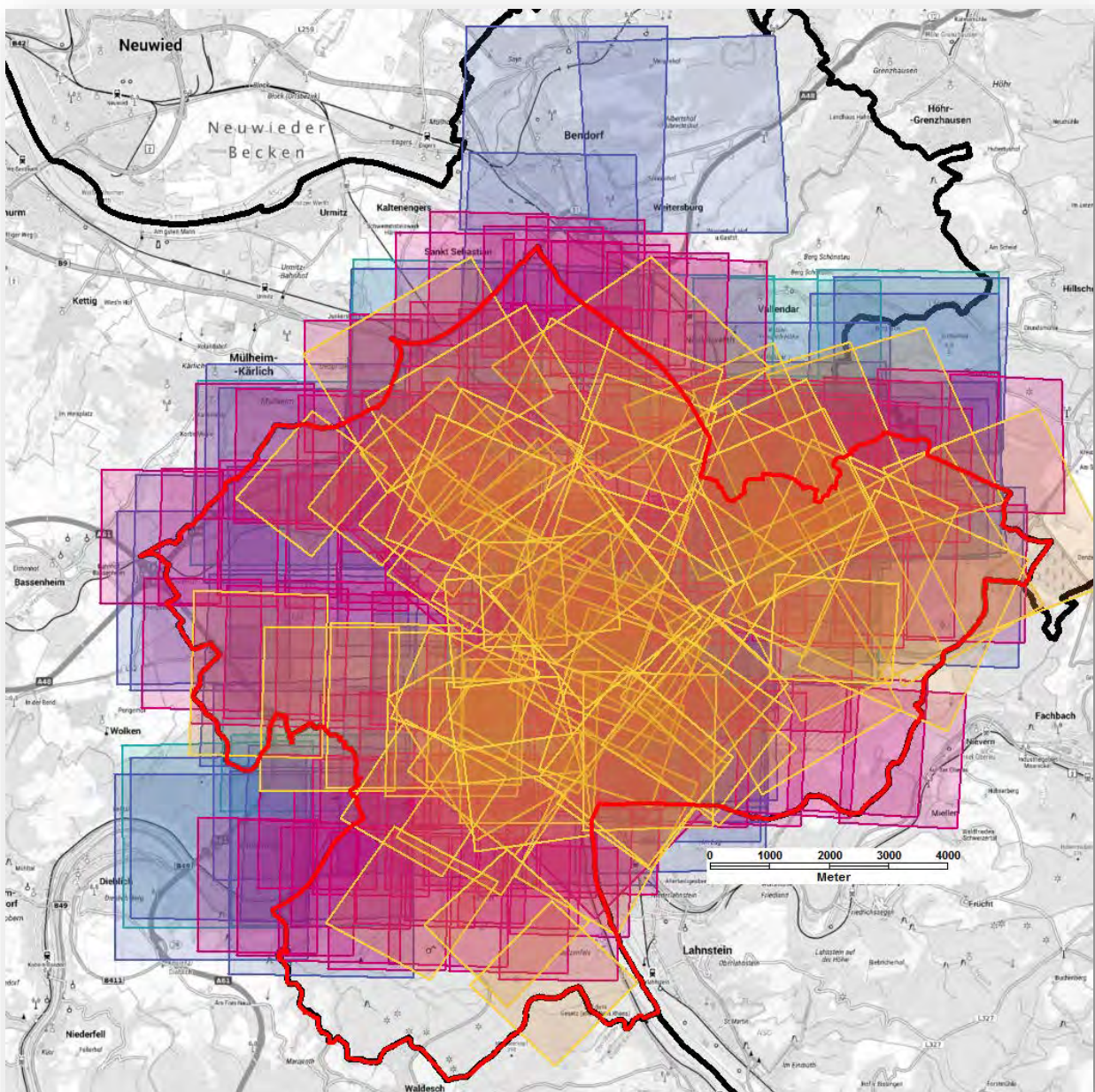
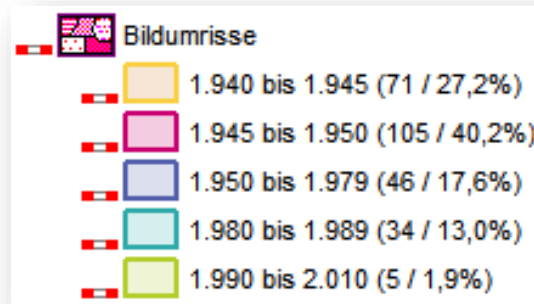


Abbildung 5: Bildumrisse in thematischer Darstellung
Klassifizierungsattribut: Jahr

LUZI+ Koblenz

Erfassung und Validierung von gewerblichen Altstandorten in der Stadt Koblenz

Erfassung und Bearbeitung von historischen Luftbildern und Übersichtskarten

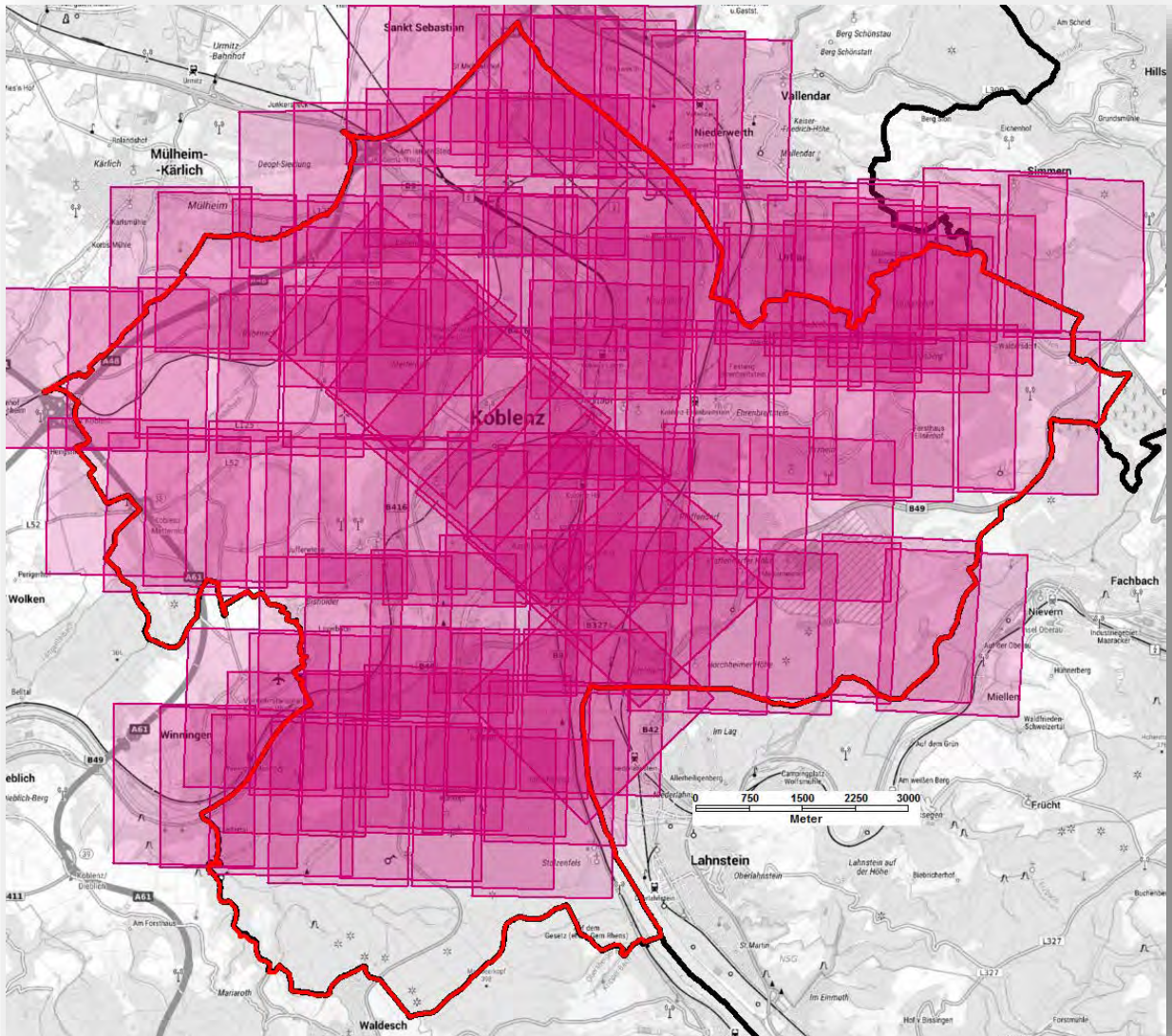


Abbildung 7: Bildumrisse 1945 bis 1950

LUZI+ Koblenz

Erfassung und Validierung von gewerblichen Altstandorten in der Stadt Koblenz

Erfassung und Bearbeitung von historischen Luftbildern und Übersichtskarten

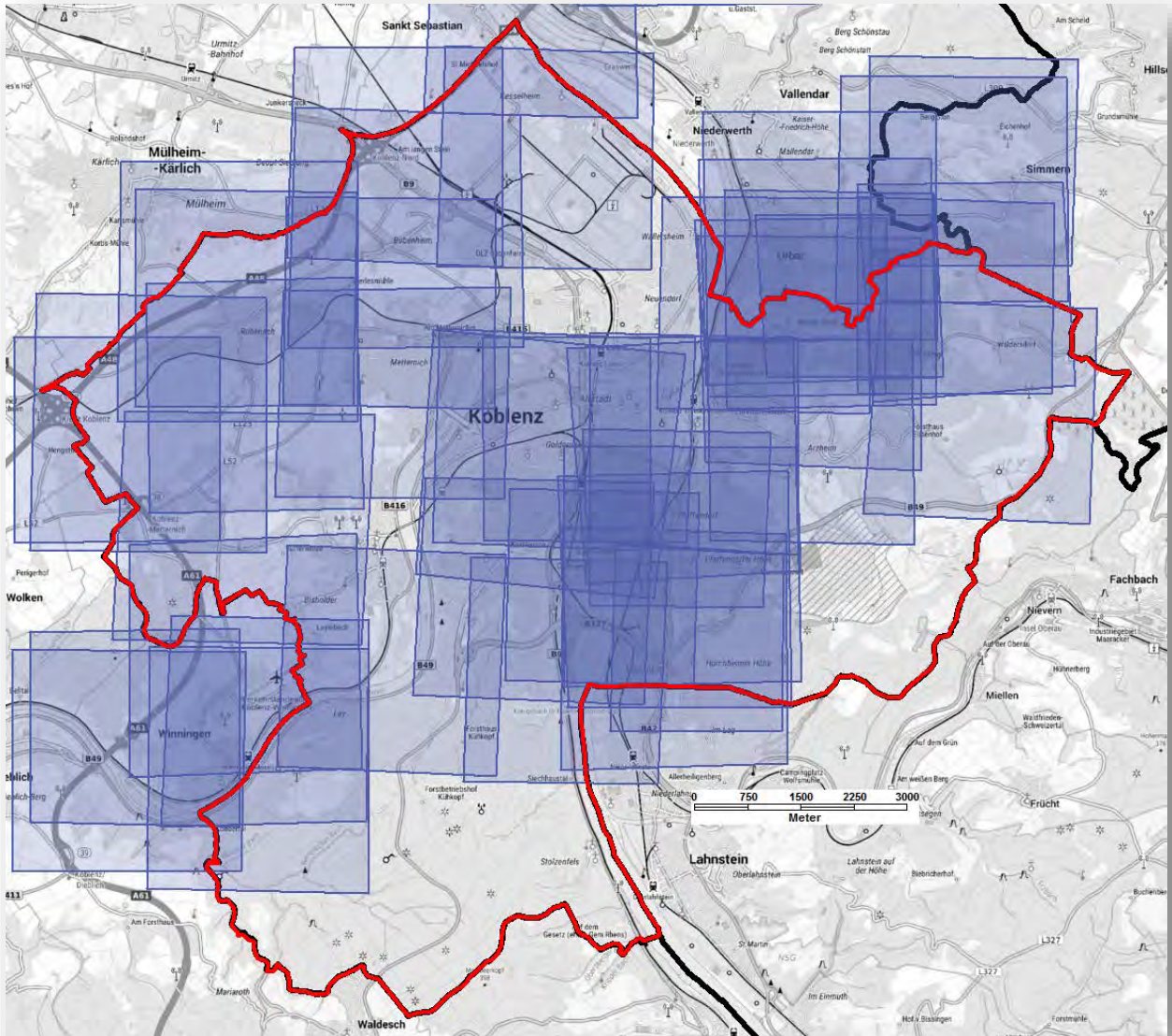


Abbildung 8: Bildumrisse 1950 bis 1979

LUZI+ Koblenz

Erfassung und Validierung von gewerblichen Altstandorten in der Stadt Koblenz

Erfassung und Bearbeitung von historischen Luftbildern und Übersichtskarten

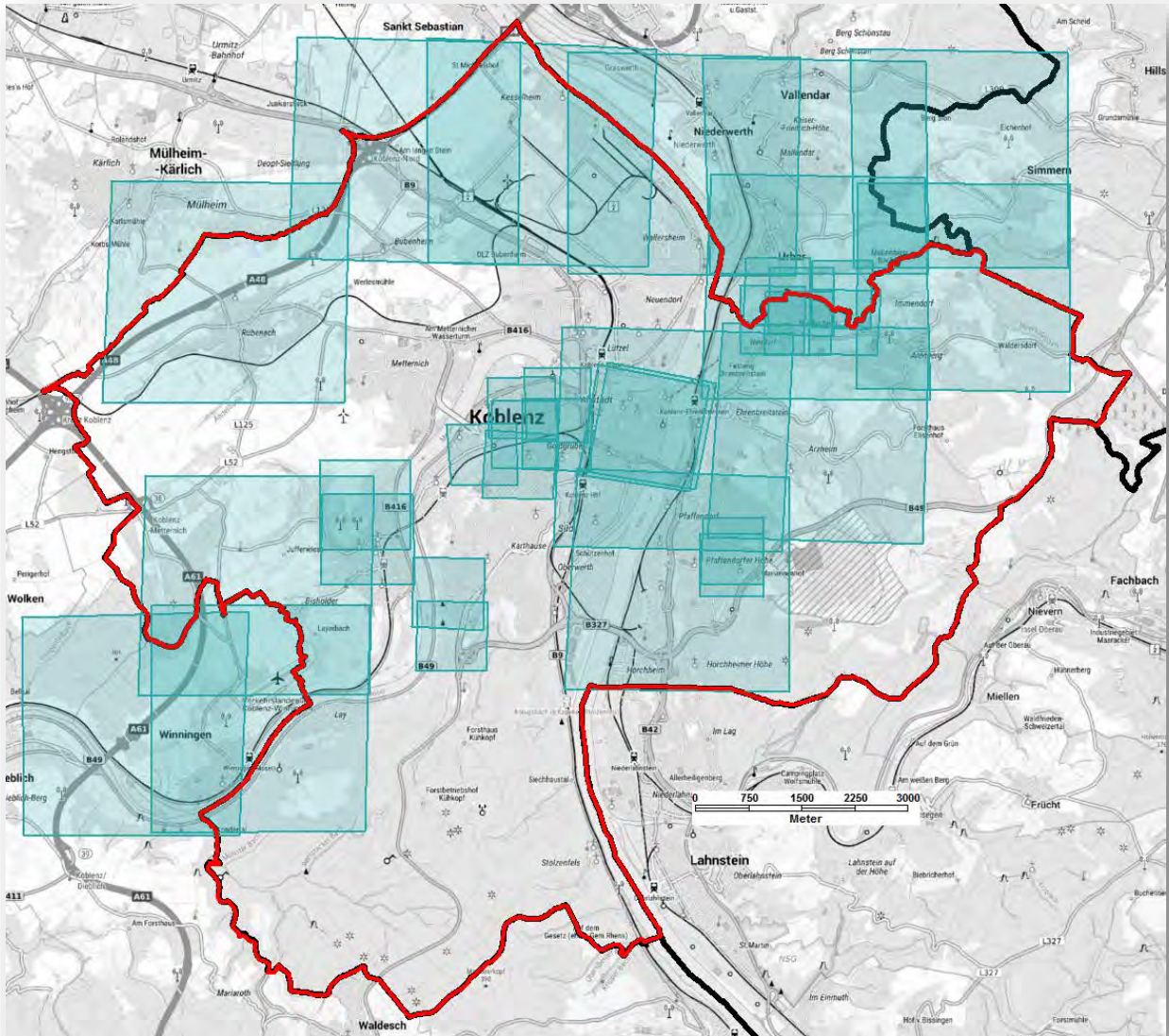


Abbildung 9: Bildumrisse 1980 bis 1989

LUZI+ Koblenz

Erfassung und Validierung von gewerblichen Altstandorten in der Stadt Koblenz

Erfassung und Bearbeitung von historischen Luftbildern und Übersichtskarten

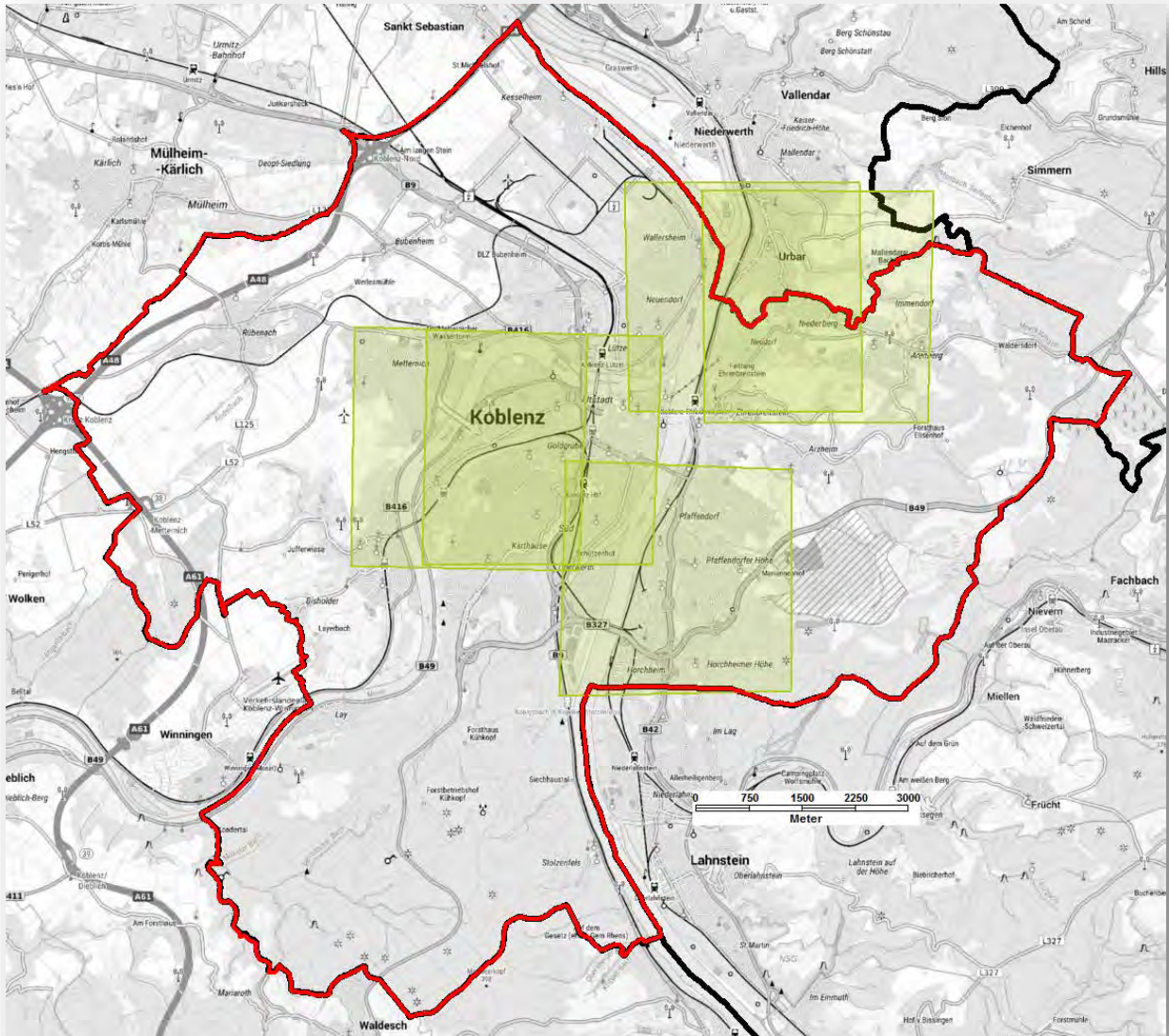


Abbildung 10: Bildumrisse 1990 bis 1010

Aufgestellt am 31.01.2019 / Wacker, Huller

X:\Projekte\2016_Koblenz\Luftbilder\LUZI_Koblenz_Luftbilder.docx